

テレワークのための デバイスガイド

テレワークの推進に向けたベストな選択

テレワークは 当たり前前に

かつてない試練の年を経て、ビジネスは再開しつつあるものの、職場は以前とは様変わりしています。企業の経営層は、従業員の柔軟な働き方を可能にした IT の価値を認識しています。未来の働き方は今後も、会社とリモートでの勤務を組み合わせたハイブリッド方式となるでしょう。

テレワークは多くの新しい機会を生み出しますが、その機会を最大限活かすためには、従業員が自分の役割やロケーションに最も適したデバイスを使用できるようにする必要があります。

このガイドでは、テレワークの導入に際して考慮すべきヒントをご紹介します。テレワークの推進には何が必要か、どのような方法を選べばよいかを考える参考にいただければ幸いです。



はじめに

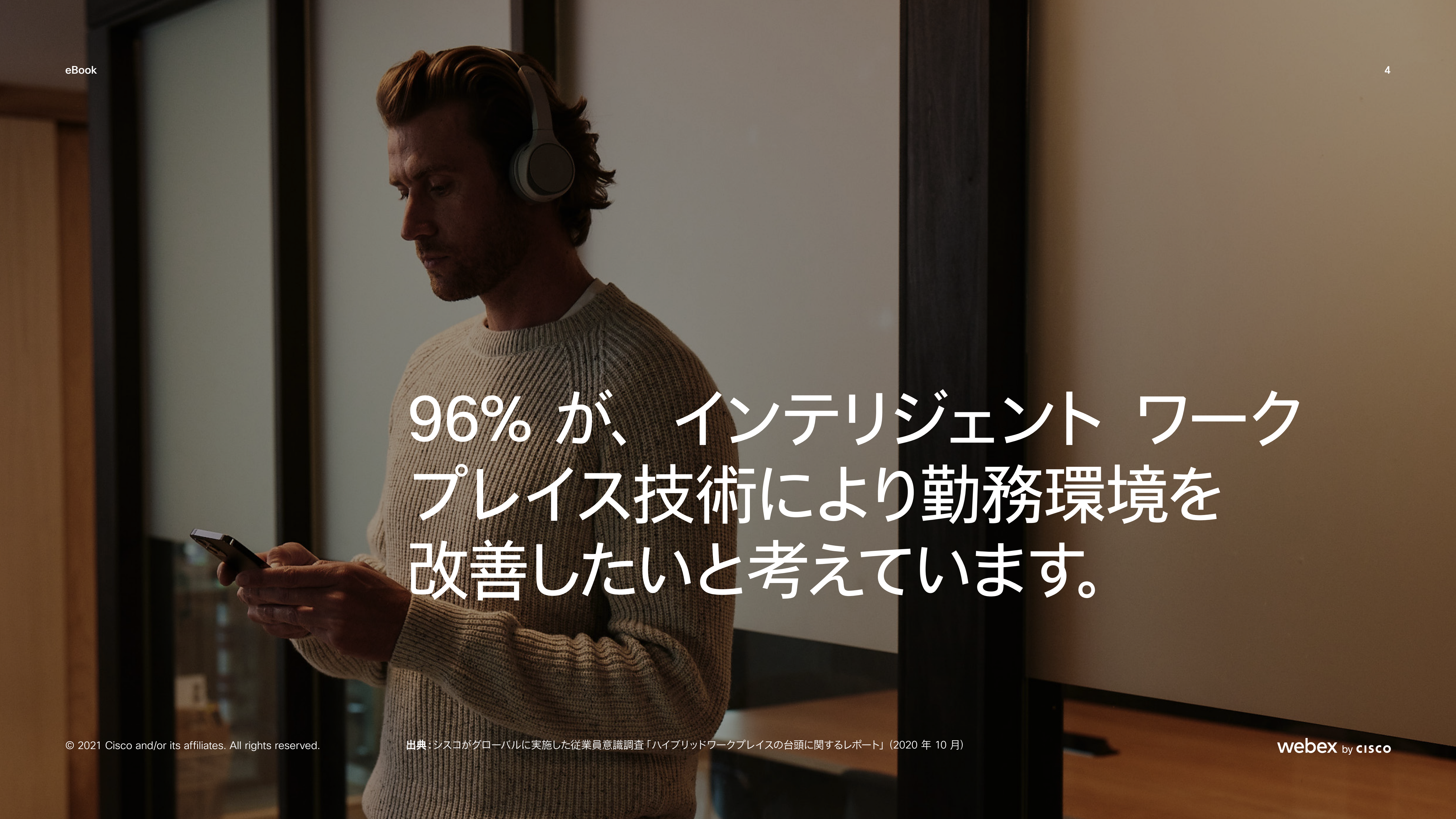
テレワークの導入を成功に導くには、すべてのユーザが直接会っているように感じられる自然な対話ができることが大切です。

ユーザは、孤立感を覚えることなく、つながりを実感できるソリューションを望みます。好みのデバイスで簡単にコミュニケーションでき、集中力を切らすことなく、どこにいても高い生産性を保てる必要もあります。

テレワークに関しては、1つのソリューションではあらゆるケースに対応できないことは明らかです。在宅勤務向けのソリューションに投資する際は、購入するのが個人であれ組織であれ、次のことを考慮する必要があります。

- ・ 使用者の担当業務
- ・ 勤務する場所
- ・ 仕事の効率を高めるために必要なもの





96% が、インテリジェント ワーク
プレイス技術により勤務環境を
改善したいと考えています。

ユーザの業務は何か？

仕事にはそれぞれ固有の責任が伴うため、各ユーザの業務に最も役立つソリューションを導入する必要があります。

01 Executive (エグゼクティブ)

ビジネスリーダーやゼネラルマネージャは多くの場合、仕事の多くを会議やコラボレーションセッションが占めています。ビデオと音声に最高の品質を要求するのはもちろん、人脈を築くためのツールが必要です。

02 Creator (クリエイター)

マーケティングのエキスパート、エンジニア、その他クリエイティブに関わるプロフェッショナルは、人にアイデアを伝え、デザインをブラッシュアップし、広告コピーを練り直すことに多くの時間を費やします。そのようなクリエイターにはホワイトボードでブレインストーミングをしたり、下書きや制作途中のコンテンツに注釈を書き込んだりする機能が必要です。

03 Presenter (プレゼンタ)

営業部門のように人間関係を基盤とした業務を行うユーザにとって何より必要なのは、顧客とのつながりを築くことです。プレゼンタは高品質のビデオと音声のほか、相手に強い印象を与えることができるイマーシブシェアなどのツールが必要です。

04 Connector (コネクタ)

人事など、人材をまとめることに注力するポジションには、簡単に人とつながり、協力してアイデアを出し、複数の場所にいるチームを動かすのに役立つツールが必要です。

05 Concentrator (集中作業)

1つの仕事にじっくり集中する必要がある職種もあります。高い集中力を必要とする財務やオペレーション部門の担当者は、複数のモニタや安定したビデオ処理などの専門的なリソースのほか、Webex Assistant のようなツールで生産性を上げることも必要でしょう。

IT チーム

IT チームはテクノロジーの投資の中心にいます。

デバイスを管理、導入、サポートする立場から見れば、シンプルさが重要です。すべてのニーズに対応しようとして複数のベンダーを採用すると、業務が複雑化して時間もかかります。ネットワーク上のデバイスの可視性を向上させると、費用や分析の効率を最適化するのに役立ちます。

IT チームが他の役割と違う点は、全員のテクノロジーニーズを検討し、それぞれの役割に適したサービスレベルの提供方法を考える必要があることです。

いつ、どこで働くか？

ハイブリッドワーク環境は柔軟性を考えて作られているとはいえ、勤務する場所の違いはソリューションの選択に大きく影響します。



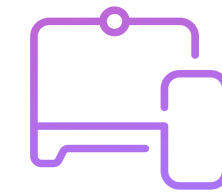
外出先

外出先で働く従業員には、高性能のモバイルデバイス、ノイズキャンセリング機能、顧客や同僚からの連絡にすばやく応答できる俊敏性が必要です。



100% テレワーク

完全なリモートワーカーの場合、仕事に徹することができるソリューションが必要です。キッチンの片隅で仕事をするなら、積み上がった食器をバーチャル背景で隠したいでしょう。放課後の子供たちが遊ぶ声をノイズキャンセリング機能で消す必要もあるかもしれません。



ハイブリッド

自宅、会社、外出先などでハイブリッドに仕事をする従業員にとって重要なのは、一貫した操作性です。どこで働いていても、使い慣れたデスクトップがあれば問題なく生産性を維持できます。

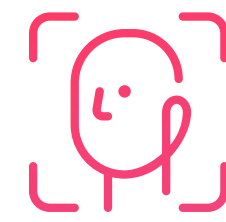
82%

のビジネスリーダーが、今後も従業員の在宅勤務を一定の頻度で認めるとしています。また、47% は在宅勤務を恒久的に認める予定です。

出典：Gartner 社「Return to the Workplace: Benchmarking Against Your Peers (オフィス勤務の再開：他社とのベンチマーク)」ウェビナー投票 (2020年6月5日)

効果的なコラボレーションの 6 つの必須アイテム

在宅勤務向けのソリューションには選びきれないほどの選択肢があります。しかし性能には明確な違いがあります。デバイスやソリューションを選ぶときは、次の機能があるかどうかを確認します。



バーチャル背景または背景ぼかし機能

プライバシーを守ることは重要です。背景のコントロール機能があれば、自宅での仕事に余計なものや雑然とした様子が映って気が散るのを避けることができます。



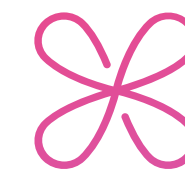
ノイズの検出と抑制

電話機、ノートパソコン、ビデオ会議デバイスを使って共同作業をしているときに、ノイズや中断のせいでチームの集中力を損なわないように十分に注意する必要があります。



組み込み型のビデオ処理

汎用ノートパソコンでビデオ会議とほかの業務を同時に処理しようとする、過熱、フリーズ、クラッシュ、ビデオや音声の品質低下などの問題を引き起こすことがあります。専用のビデオ処理機能を備えたデバイスを使用することで、ユーザ体験が向上します。



一貫したユーザ体験

在宅でも会社でも、ユーザにとってはスムーズに使えて手間のかからないツールが一番です。



高品質なビデオとオーディオ

ホームオフィス専用デバイスがあれば、ノートパソコンのカメラを使ったローアングルのビデオの代わりに、高品質のビデオと音声で自然に会話でき、疲れにくくなります。



ホワイトボードおよびコンテンツへの注釈付け

ホワイトボード機能と注釈機能は、チームが対面かリモートかにかかわらず、どこからでもコンテンツやホワイトボードを使ってアイデアを出し合うのに役立ちます。

テレワークのソリューション構築における一般的な推奨事項

	Executive (エグゼクティブ)	Creator (クリエイター)	Presenter (プレゼンタ)	Connector (コネクタ)	Concentrator (集中作業)
業務内容	<p>ビジネスリーダーやゼネラルマネージャは多くの場合、仕事の多くを会議やコラボレーションセッションが占めています。</p>	<p>マーケティングのエキスパート、エンジニア、その他クリエイティブに関わるプロフェッショナルは、人にアイデアを伝え、デザインをブラッシュアップし、広告コピーを練り直すことに多くの時間を費やします。</p>	<p>営業部門のように人間関係を基盤とした業務を行うユーザにとって何より必要なのは、顧客とのつながりを築くことです。</p>	<p>人事などの担当者は、人材をまとめることに取り組む必要があります。</p>	<p>1つの仕事にじっくり集中する必要のある職種もあります。高い集中力を必要とする財務やオペレーション部門などの担当者は、専門的なリソースが必要な場合があります。</p>
コラボレーション体験を向上させる機能	<ul style="list-style-type: none"> ・ 高品質なビデオとオーディオ ・ 一貫したユーザ体験 ・ プライバシー：ノイズ除去とバーチャル背景 	<ul style="list-style-type: none"> ・ 高品質なビデオとオーディオ ・ ホワイトボードおよびコンテンツへの注釈付け ・ モニタとしても使える多用途な会議デバイス 	<ul style="list-style-type: none"> ・ 高品質なビデオとオーディオ ・ イマーシブシェア（プレゼンター合成） ・ プライバシー：ノイズ除去とバーチャル背景 	<ul style="list-style-type: none"> ・ 高品質なビデオとオーディオ ・ 一貫したユーザ体験 ・ プライバシー：ノイズ除去とバーチャル背景 	<ul style="list-style-type: none"> ・ 組み込み型のビデオ処理 ・ 一貫したユーザ体験 ・ モニタとしても使える多用途な会議デバイス
働き方	<ul style="list-style-type: none"> ・ 外出先 ● ・ ハイブリッド ● 	<ul style="list-style-type: none"> ・ 100% テレワーク ● ・ ハイブリッド ● 	<ul style="list-style-type: none"> ・ 外出先 ● ・ 100% テレワーク ● 	<ul style="list-style-type: none"> ・ 100% テレワーク ● ・ ハイブリッド ● 	<ul style="list-style-type: none"> ・ 100% テレワーク ● ・ ハイブリッド ●
検討するデバイス	<ul style="list-style-type: none"> ・ Headset ● ・ Desk Pro ●● 	<ul style="list-style-type: none"> ・ Headset ● ・ Desk ●● ・ Desk Pro ●● 	<ul style="list-style-type: none"> ・ Headset ● ・ Desk Camera ●●● ・ Desk ●● 	<ul style="list-style-type: none"> ・ Headset ● ・ Desk Hub ●● ・ Desk Mini ●● ・ Desk ●● 	<ul style="list-style-type: none"> ・ Headset ● ・ Desk Camera ●●● ・ Desk Hub ●● ・ Desk ●●

● すべてのワーカーに推奨

● 外出先で働くワーカーに推奨

● 100% リモートワーカーに推奨

● ハイブリッド ワーカーに推奨

自分に合ったソリューションを構築

自分の職場のニーズを確認したら、次に要件と予算に最も合うデバイスを選択します。長期的な働き方の計画に合ったソリューションを選択するよう、戦略的に検討します。

シスコは Webex プラットフォームを始め、ハイブリッドワーク向けのソリューションを提供し、現代のワークフォースをサポートします。ディスプレイ、センサー、AI、自動化により、ホームオフィスから役員室まですべての場所でテクノロジーを主体とした環境を整え、従業員の生産性、意欲、安全を守ります。



製品一覧

ヘッドセット



Cisco Headset 900 シリーズ



Cisco Headset 700 シリーズ



Cisco Headset 500 シリーズ



Cisco Headset 300 シリーズ

デスクトップデバイス



Webex Desk Camera



Webex Desk Hub



Webex Desk Mini



Webex Desk



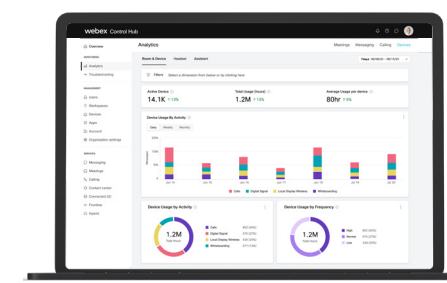
Webex Desk Pro

アプリ



Webex App

管理



Webex Control Hub

Cisco Headset 900 シリーズ

Bang & Olufsen Cisco 980 ヘッドセットは、Bang & Olufsen 社とシスコがクラス最高の音声とビジネスコミュニケーション機能を一つにした製品です。このオーバーイヤー型 Bluetooth® ヘッドセットは、エグゼクティブレベルにふさわしい使い心地を実現しました。洗練されたデザイン、臨場感あふれるサウンド、Webex アプリとデバイスに最適化された他にはないビジネスコミュニケーション機能を備えています。

- ・ Bluetooth 5.1
- ・ 適応型アクティブ ノイズ キャンセリング機能
- ・ トランスペアレントモード
- ・ 最大 24 時間の通話が可能
- ・ プレミアムな 40mm スピーカーとドライバ
- ・ 装着したまま操作できる一体型コントロール
- ・ 強力なノイズアイソレーションで通話時の背景ノイズを最小化
- ・ エンタープライズグレードのセキュリティ
- ・ シスコによる管理と分析



Bang & Olufsen
Cisco 980



Cisco Headset 700 シリーズ

ハイブリッドワーカーに最適な、動きやすいワイヤレスヘッドセットです。どんな環境でも生産性を維持できる、プレミアムなオンイヤ型 Bluetooth® ヘッドセットは Webex アプリとデバイスに最適です。すばらしい音声品質とアクティブ ノイズ キャンセリング機能、スタイリッシュなマイクのデザインで快適に使用できます。

- ・ Bluetooth 5.0
- ・ アクティブ ノイズ キャンセリング機能
- ・ 最大 20 時間の通話が可能
- ・ 装着したまま操作できる 一体型コントロール
- ・ 強力なノイズアイソレーションで通話時の背景ノイズを最小化
- ・ 高音質コーデックおよび 40mm スピーカー内蔵
- ・ エンタープライズグレードのセキュリティ
- ・ シスコによる管理と分析



Cisco Headset 730 -
プラチナ



Cisco Headset 730 -
カーボンブラック

Cisco Headset 500 シリーズ

Cisco Headset 500 シリーズには、Webex アプリやデバイスと統合された、軽量な有線モデルと DECT ワイヤレスモデルの幅広い製品が揃っています。柔軟な接続性とすばやい切断機能を備え、デスクから離れてオフィス内を移動することの多いデスクワーカーやコールセンター担当者に最適です。

- ・ 片耳タイプと両耳タイプを用意
- ・ ワイヤレスモデルは最長 10 時間通話可能、90 m 以上の有効範囲
- ・ 有線モデルは USB A、USB C、RJ、3.5mm の接続オプション
- ・ 強力なノイズアイソレーションで通話時の背景雑音を最小化
- ・ シスコによる管理と分析



Cisco Headset 562
(マルチベース付属)



Cisco Headset
522



Cisco Headset
531



Cisco Headset
561

Cisco Headset 300 シリーズ

Cisco Headset 300 シリーズは、軽量かつプロフェッショナルに必要な機能を搭載し、Webex アプリとデバイスに最適な有線タイプのヘッドセットです。320 ヘッドセットはさまざまな接続タイプに対応し、あらゆる目的で柔軟に使えます。プラグアンドプレイで簡単に使用でき、クリアな音質と生産性向上機能を備えています。

- ・ RJ9、USB A、USB C で接続可能
- ・ 強力なノイズアイソレーションで通話時の背景雑音を最小化
- ・ 片耳タイプと両耳タイプを用意
- ・ シスコによる管理と分析
- ・ 簡単に操作できるインラインコントローラに新しく Webex ボタンを搭載



Webex Desk Camera

Webex Desk Camera があれば、どこにいても臨場感のある会議を行えます。AI 対応機能とリモート IT 管理機能により、どのような照明条件でもフルカラーの鮮やかな映像でビデオ会議を行い、ストレスフリーのコラボレーション体験を実現できます。この 4K USB カメラは、以下のような用途に最適です。

- ・ ビデオ会議が多く、高品質なビデオを必要とするユーザ
- ・ オフィスワークまたはテレワーク環境のユーザ
- ・ オンライン学習とビデオブロードキャスト
- ・ 一元管理



Webex Desk Hub

Webex Desk Hub をお手持ちのホームモニタやディスプレイにつなげば、カレンダーや連絡先、アポイントメントにいつでもアクセスできる Always-on デバイスになります。4K Webex Desk Camera を接続できます。会議をすばやく簡単に開始したり、ボタン一つでコラボレーションしたりするほかに、Webex Desk Hub では次のようなことができます。

- ・ ノートパソコン、携帯機器、ヘッドセット、その他のアクセサリを接続して充電
- ・ コンテンツ共有やホットデスクングに便利な、すばやく簡単なデバイスペアリング
- ・ 個人プロフィールにスムーズに接続



Webex Desk Mini

このポータブルでオールインワンのコラボレーションデバイスがあれば、あらゆる場所がオフィスになります。インタラクティブな HD ディスプレイで、会議、作業、共同作成ができます。USB C 接続とタッチスクリーン機能を搭載し、主要なモニタとして使用できます。場所を問わず、プロフェッショナルなユーザ体験を提供します。コンパクトな中にも、次のような機能を備えています。

- ・ 臨場感のある会話を実現する 15 インチのインタラクティブ 1080p ディスプレイと 64 度 HD カメラ
- ・ 仕事にもプライベートにも活躍する、フルレンジスピーカーによる高品質サウンド
- ・ どんな環境でもスムーズに会話できる、背景雑音を消去するマイクアレイ



Webex Desk

テレワークに活気を与え、ハイブリッドワークのギャップを埋めます。Webex Desk があれば、ホームオフィスや会社のデスクが会議室に早変わりします。ユーザがたとえどこにいても、つながりを感じることができる機能を搭載しています。

- ・ 自宅、オフィス、共有スペースに最適な、コンパクトな 24 インチ 1080p スクリーン
- ・ 高品質なサウンドを実現し、ノイズを抑制するマイクアレイ
- ・ スムーズなビデオ会議と共同作成を実現するオールインワンのホームオフィス コラボレーション ハブ



Webex Desk Pro

パワーユーザとエグゼクティブのニーズにも応えるスタジオ品質の Webex Desk Pro は、AI を搭載した最先端のオールインワンデバイスです。デスクスペースのほか共有スペースにも適しています。コラボレーションと生産向上を実現するこのプレミアムなデバイスは、以下の機能を特徴としています。

- ・ 27 インチ 4K ディスプレイと 71 度 HD カメラ
- ・ 最高級サウンドシステムと、AI によるノイズ検出および抑制機能を備えたマイク
- ・ ホワイトボード機能に専用スタイラスペンを用いて簡単にクリーンな共同作業を実現



Webex App

Webex デバイスと Webex App を併せて使用することで、これまでにないリモート会議体験を生み出します。オールインワンのアプリを活用して、電話、会議、メッセージを行い、ビジネスを前進させます。働き方や働く場所を選ぶ機会を従業員に提供できます。Webex では以下のような機能を活用できます。

- ・完全に統合された、キャリアグレードのクラウド電話システムで同僚や顧客と通話
- ・多様な参加者に対応し、対話を促進する革新的な会議サポート機能
- ・社内外のチームのコミュニケーションを推進するメッセージング機能

Webex App と Webex デバイスを組み合わせるメリット

ファームウェアのアップグレードや Cisco Headset とカメラのデバイス設定を Webex App で実行

デバイス管理のための追加アプリケーションのダウンロードが不要

音声とビデオの設定をカスタマイズして、会議への参加体験を最適化



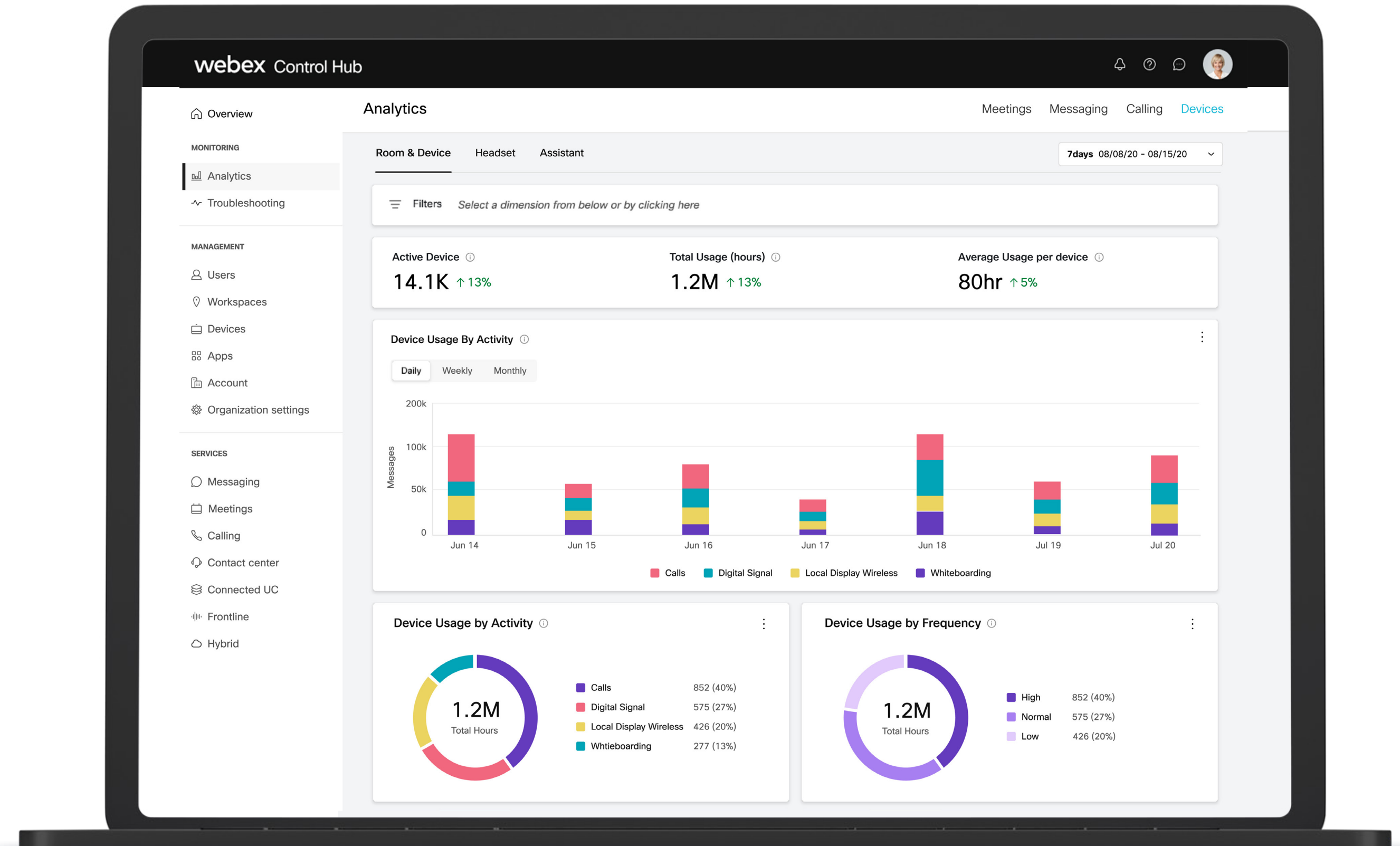
Webex Control Hub

1つのダッシュボードで、ユーザ、スペース、統合の管理やサポートを行うことができます。職場がハイブリッド化したことで、オフィスの数はわずかな期間で増大しました。Control Hubを使用することで、拡張したホームオフィスや分散したデバイスを、会社の会議室やホットデスクとともに、一つの場所からすべて管理できるようになります。主な機能には次のようなものがあります。

- 柔軟なポリシー定義
- ユーザとデバイスの管理
- コラボレーションにおけるセキュリティ

デバイスの管理機能を使用して、デバイスインベントリ、ファームウェア管理、リモート設定、分析、診断、リモートでの問題レポートなどを実行できます。*

*Cisco Headset と Webex Desk Camera のファームウェア管理、リモート設定、分析は近日提供予定



さらに詳しく知るには

ハイブリッドワークプレイスは間違いなく今後も浸透していくでしょう。テレワークに適したソリューションがあれば、高度な柔軟性とモビリティのある働き方のメリットを最大限に引き出せます。チームがいつ、どこで、どのように働いていても意欲や生産性、満足度を高めることができます。

[Webex.com](https://www.webex.com) または [Project Workplace](https://www.projectworkplace.com) で、自分だけのワークスペースを創造してください。



© 2021 Cisco and/or its affiliates.

All rights reserved. Cisco, Cisco のロゴ, Cisco の Webex, Webex は、米国およびその他の国々における Cisco およびその関連会社の商標または登録商標です。シスコの商標の一覧については、シスコ Web サイトの商標ページをご覧ください。記載されているサードパーティの商標は、それぞれの所有者に帰属します。「パートナー」または「partner」という用語の使用はシスコと他社との間のパートナーシップ関係を意味するものではありません。(2106R)

